

保健センター

保健センターには、保健室と学生相談室があり、学生ならびに教職員の「こころ」と「からだ」の両面からの支援を連携しておこなっています。学生・教職員、保護者等とのコンサルテーションやカウンセリング、関係部署・外部機関とのコーディネートやコラボレーションに努めています。

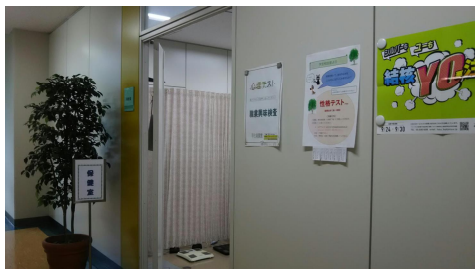
保健室：健康保持・増進に関する相談、医療機関の案内、医療情報の提供などを行っています。学内での突然のケガや病気などの応急処置をおこない、必要に応じて医療機関へつないでいます。また、ベッドを設置していますので、急な体調不良時などに休むことができます。

学生相談室：友人関係、就学（授業や進路など）に関すること、身体のこと、アルバイト先のことなど、学内・学外のもろもろの相談に応じています。

保健室

開室時間：平日（月～金）9：15から17：30

場所：9号館1階

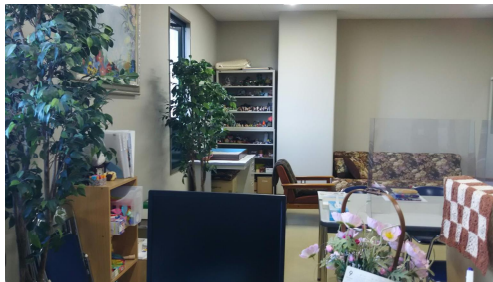
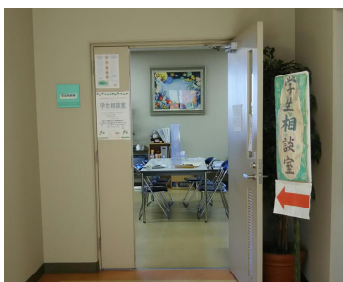


保健室には、看護師がいます。学内でのけがや体調不良時の応急手当を行っています。

学生相談室

開室時間：月・水12：00から16：00（8月・9月・3月は閉室）

場所：9号館7階



学生相談室には、カウンセラーがいます。悩んでいることを聴き、どうしたらよいか考えていくサポートを行っています。